

# Regional fysisk planering i Östergötland och Linköping

Karin Elfström, översiktsplanechef, Linköping

Mats Helander, chef samhällsbyggnad, Östsam



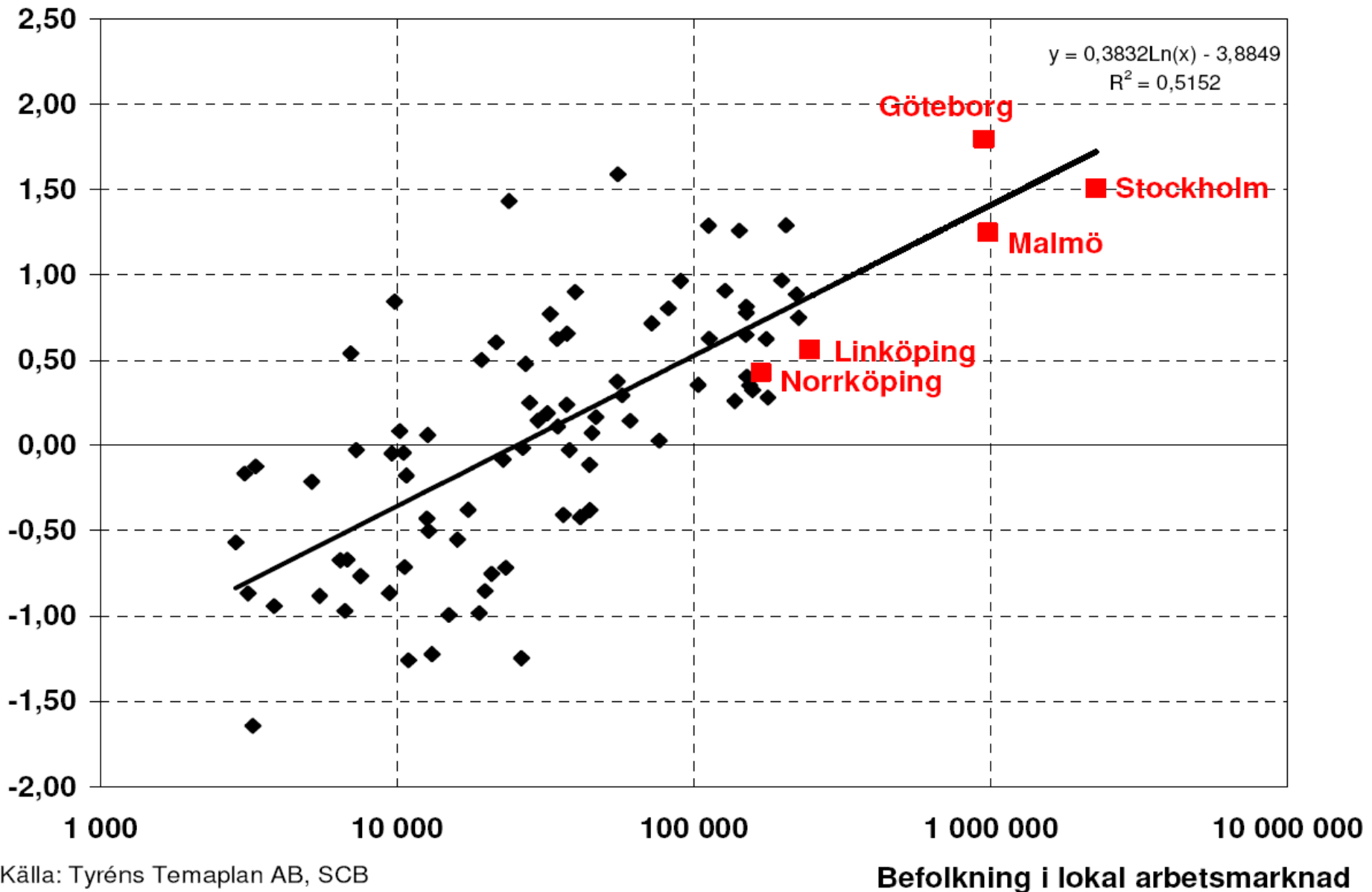
**Linköping**  
Där idéer blir verklighet



Regionförbundet  
**ÖSTSAM**

# Storlek och sysselsättningstillväxt 1994-2005

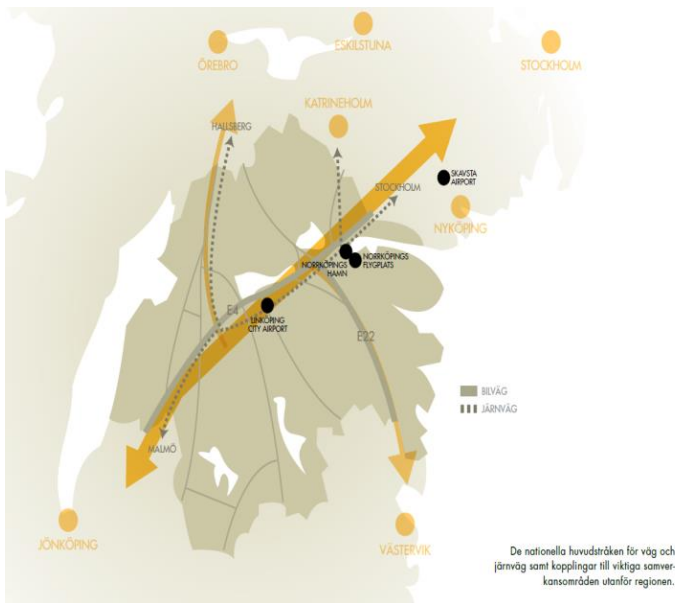
Årlig sysselsättningstillväxt, %



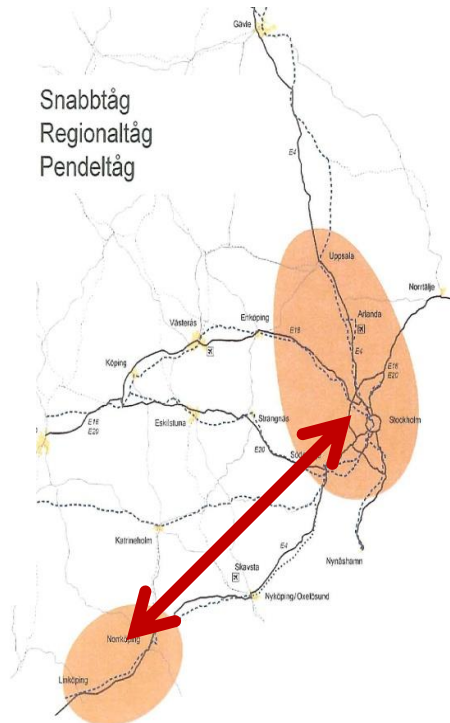
# Samband med omvärlden

## Utveckla Östergötland i ett storregionalt sammanhang

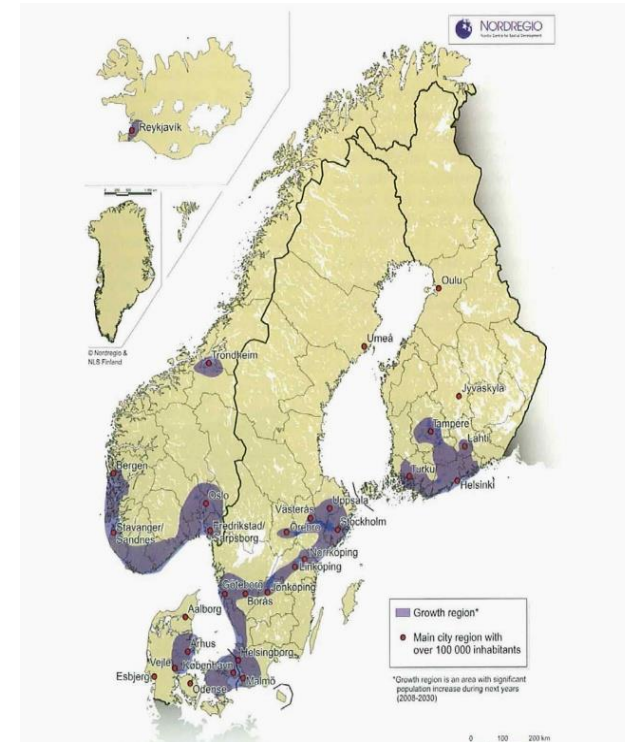
### Östergötlands storregionala kopplingar



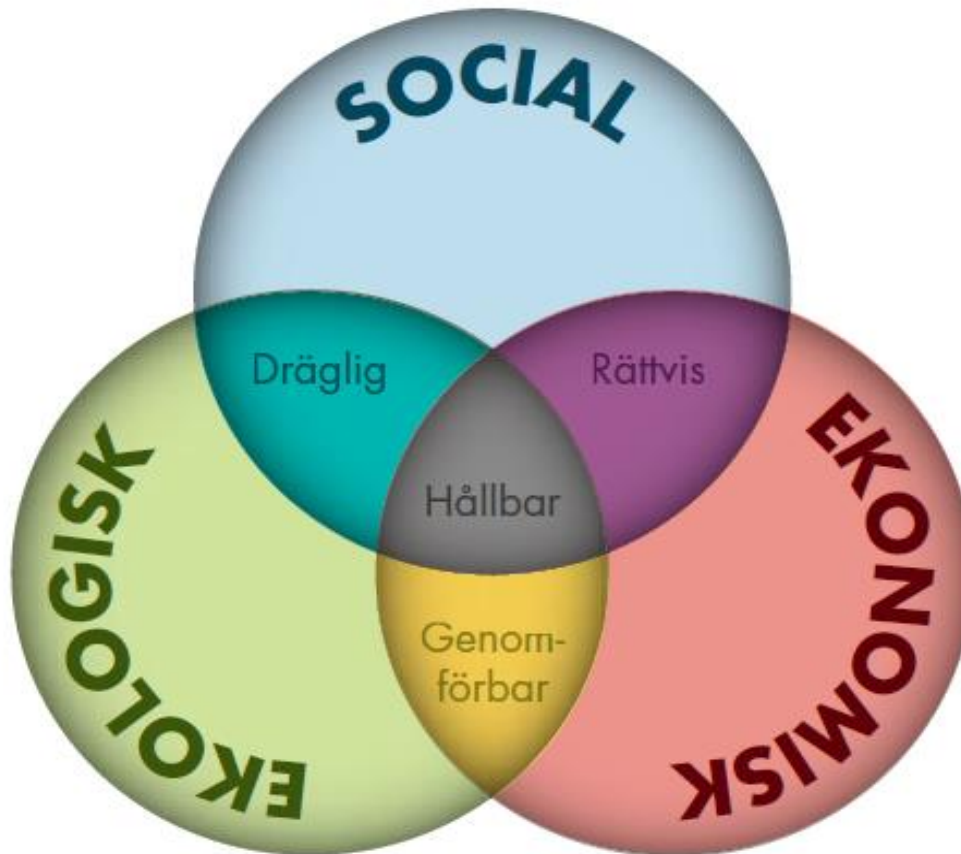
### Storstadsområden enligt RTK



### Tillväxtregionen enligt NORDREGIO



# Helhetssyn



# Världens växande medelklass

1980: 1,1 mdr

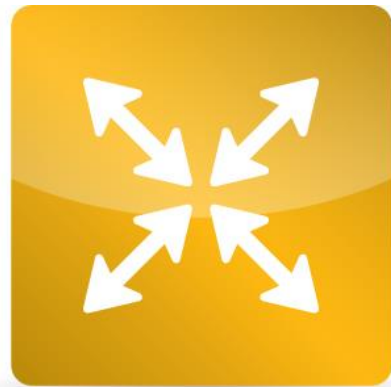
2009: 1,8 mdr

2030: 4,8 mdr

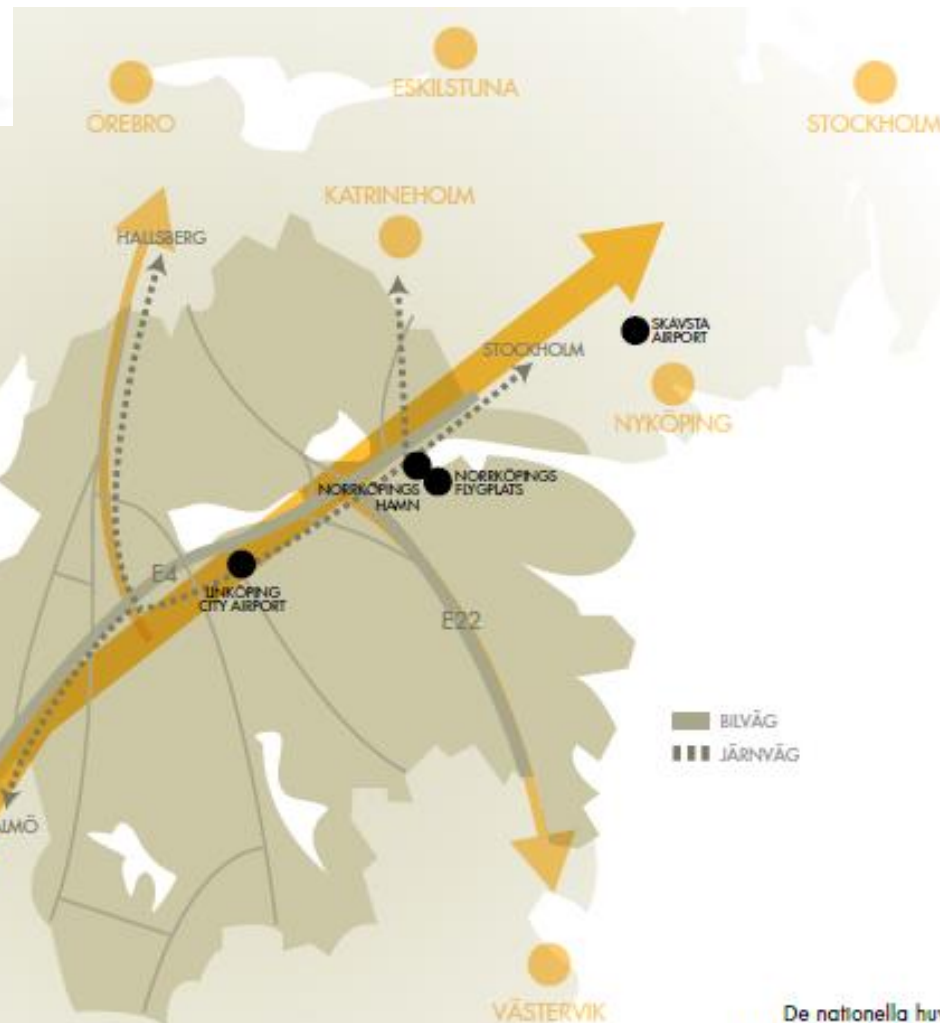
(Spending 10-100 USD/day)

(McKinsey / Mats Eklund, professor, LiU)





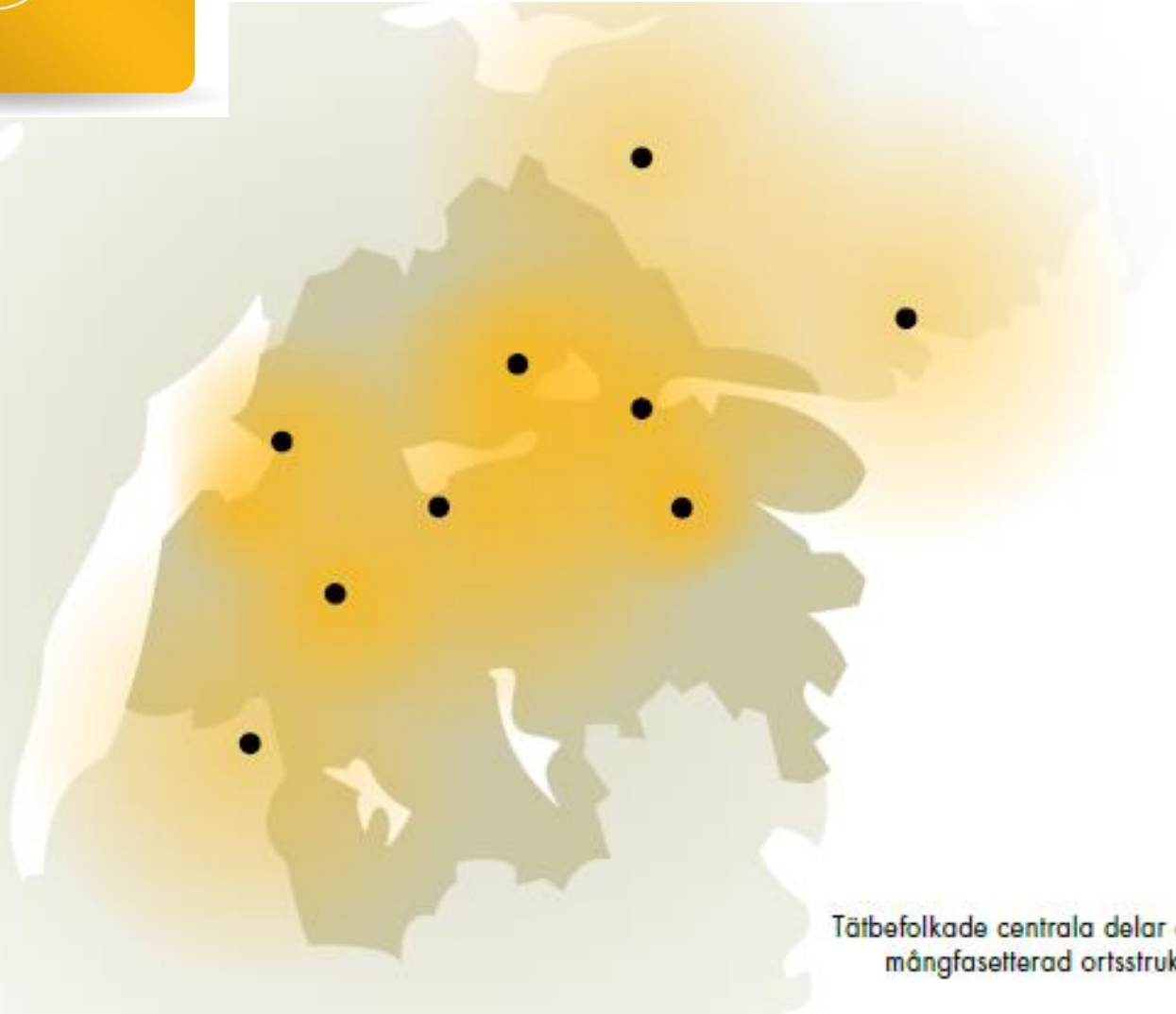
## 2 Utveckla Östergötlands roll i ett storregionalt sammanhang



De nationella huvudstråken för väg och järnväg samt kopplingar till viktiga samverkansområden utanför regionen.



### 3 Stärka Östergötland som en flerkärnig stadsregion



Tätbefolkade centrala delar och mångfasetterad ortstruktur.



# Gemensam översiktsplanering Linköping och Norrköping





## Gemensam översiktsplan för Linköping och Norrköping

Antagen av kommunfullmäktige i Linköping i juni 2010  
Antagen av kommunfullmäktige i Norrköping i juni 2010



# Varför gemensam översiktsplan?

- Både Linköping och Norrköping behövde ny översiktsplan
- Det regionala perspektivet nödvändigt
- Formellt beslut om gemensamma strukturer
- Starta och lägga grunden för en långsiktig gemensam process





# Linköping



150 000 invånare i kommunen, 110 000 invånare i staden





# Norrköping

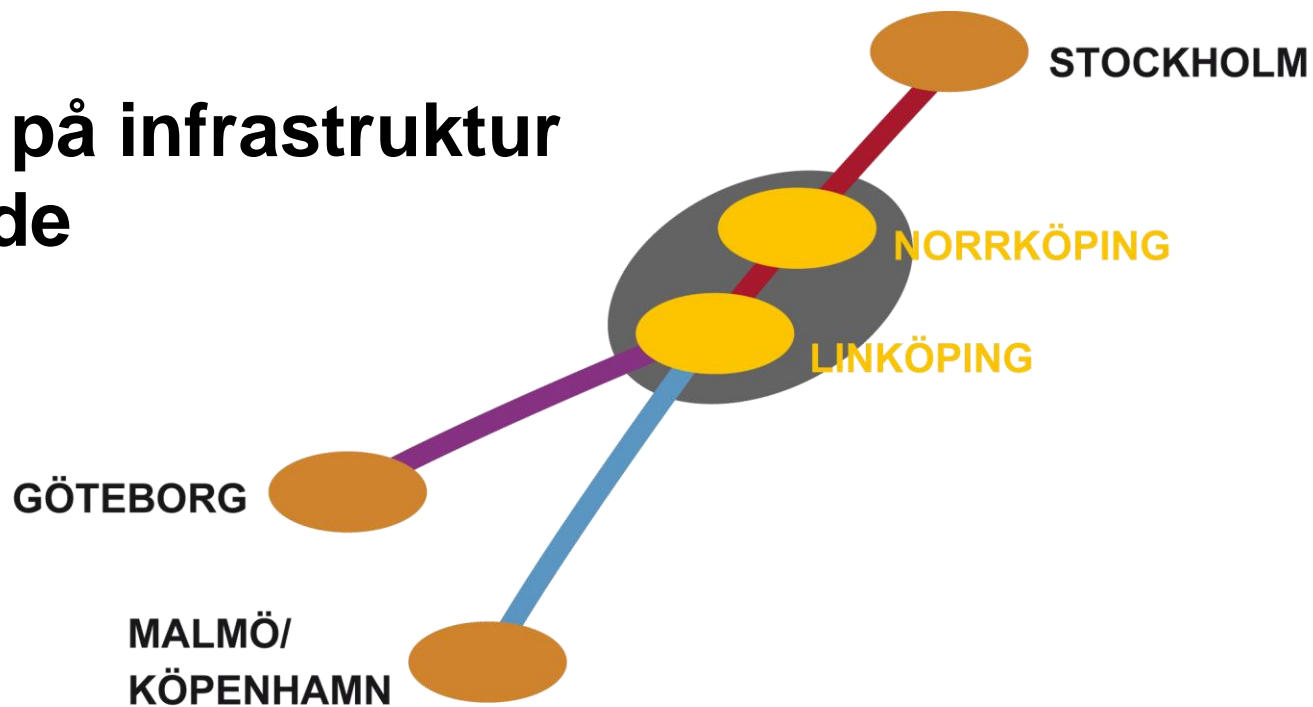


135 000 invånare i kommunen, 90 000 invånare i staden





# Satsningar på infrastruktur är avgörande



# En strategi för två städer

## Slutsatser i ”Gemensam marknad och framtid”

- Konkrete mål
- Utveckla identiteten
- Planera för Ostlänken och resecentrum
- Hög exploatering runt resecentrum
- Koncentrera utbyggnaden



# De viktigaste frågorna i Gemensam ÖP:

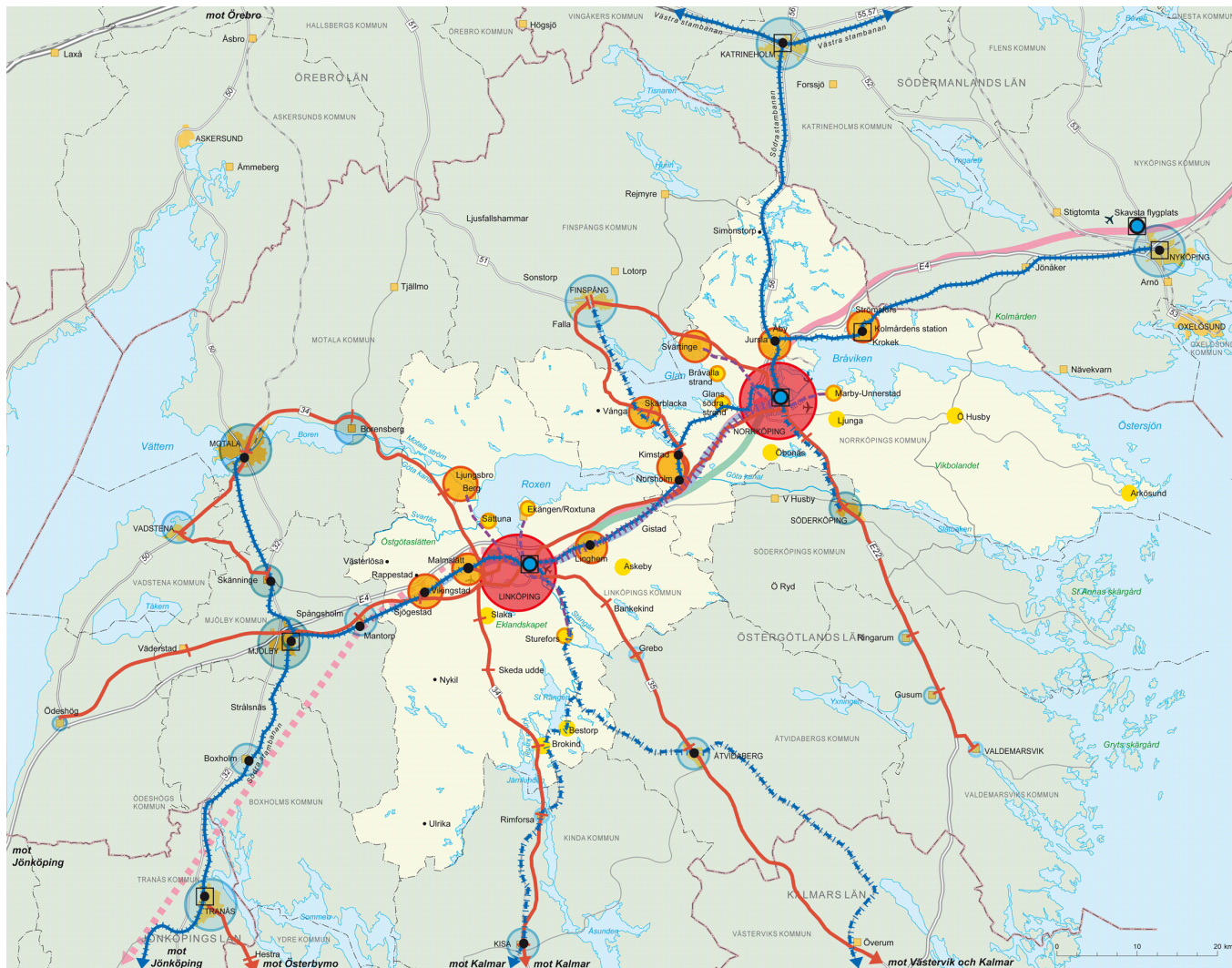
- Prioriterade orter
- Hållbara och effektiva transporter
- Förtätning av städerna
- Utveckling av områdena kring resecentrumen
- Upplevelsemiljöer och attraktiva livsmiljöer
- Etableringsområden – rätt sak på rätt plats

Samordnad bebyggelse- och trafikplanering





# Ortstruktur 2030, Linköpings och Norrköpings inriktning



## Teckenförklaring

- Linköping och Norrköping, ökad befolkning och tätet eftersträvas
- Prioriterade utvecklingsorter med allsidig service och god kollektivtrafikförslörning.
- Särskilda satsningar på attraktiva lägen i städernas närhet
- Övriga tätorter i Linköpings och Norrköpings kommuner. Växer
- Illustration av tätorter i andra kommuner som har mer än 500 inv. och ligger vid pendeltågs- eller stombusslinje



## Kollektivtrafik i ett regionalt perspektiv

**Högsta prioritet:** Täta och snabba förbindelser mellan stadskärnorna samt till Stockholm och Göteborg

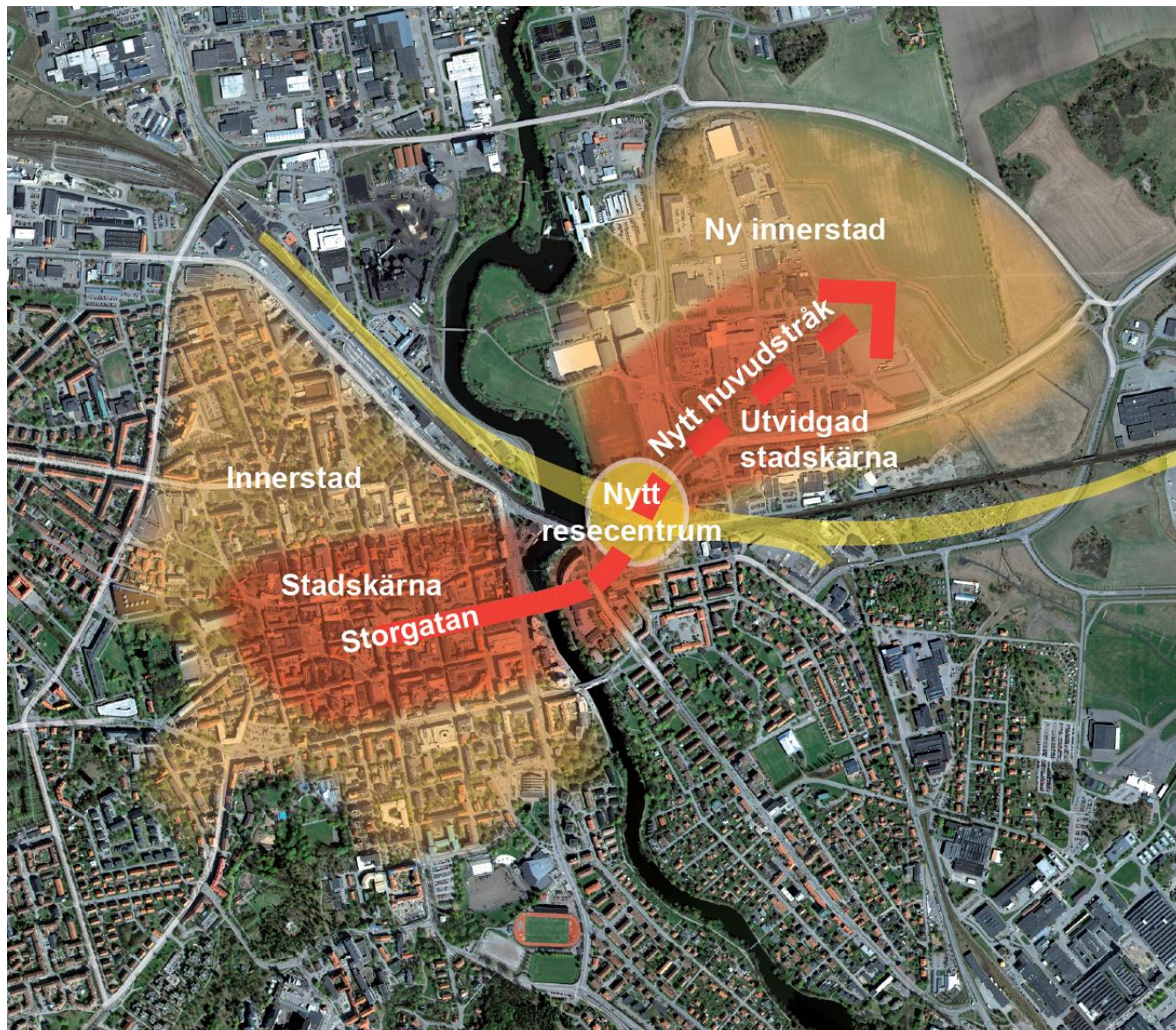
**Hög prioritet:** Bra förbindelser till städer i omlandet, inklusive grannlänerna

**Prioritet:** Förbindelser mellan städerna och prioriterade utvecklingsorter/centralorter i omgivande kommuner



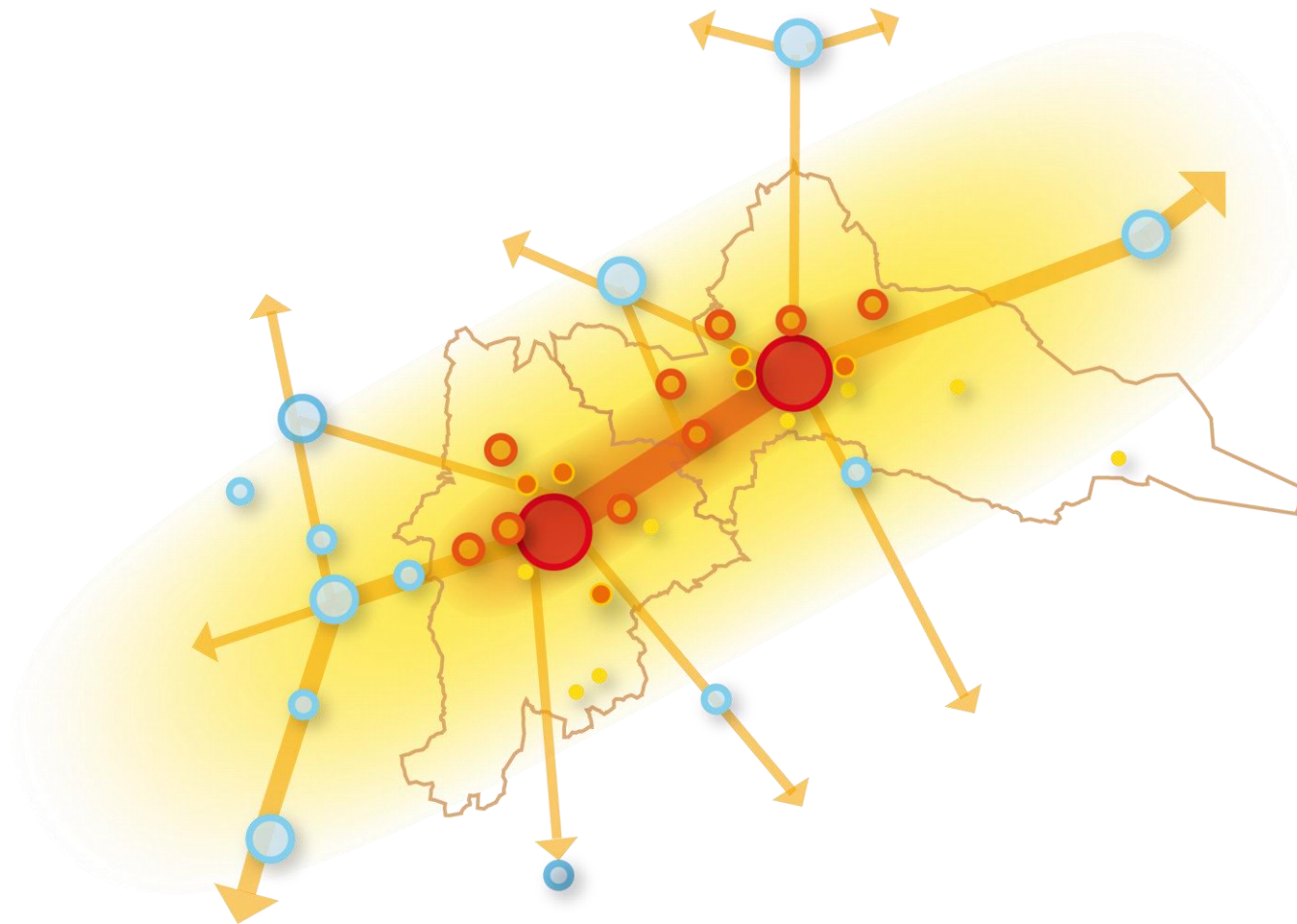






# Den gemensamma översiktsplanens huvuddrag

Folkrika städer och tätorter binds samman till ett stadsnätverk





# Strukturbild Östergötland

- RUP + ÖP: **Att förstå olika funktioner ur ett rumsligt perspektiv**
- Regional planering efterfrågat bland kommunerna. Många års förarbete
- Process tillsammans med kommunerna
- Börja i det mest praktiska, kartor, de enklaste rumsliga frågorna, tex infrastruktur, grönområden etc
- Stegvis föra på fler funktioner av regional karaktär. Kanske: industrimark, utbildning,.
  
- Pilot inom "Den Attraktiva regionen" med Trafikverket
- Stärker hållbarhetsarbetet, Energi & Klimat, samt Folkhälsa



# Framskrivningar av befolkning och sysselsättning på länsnivå 2010-2050

## Befolkning

Diagram 4.1. Befolkningsutveckling i Stockholms län och övriga Östra Mellansverige år 1950 till 2050 enligt tre alternativ

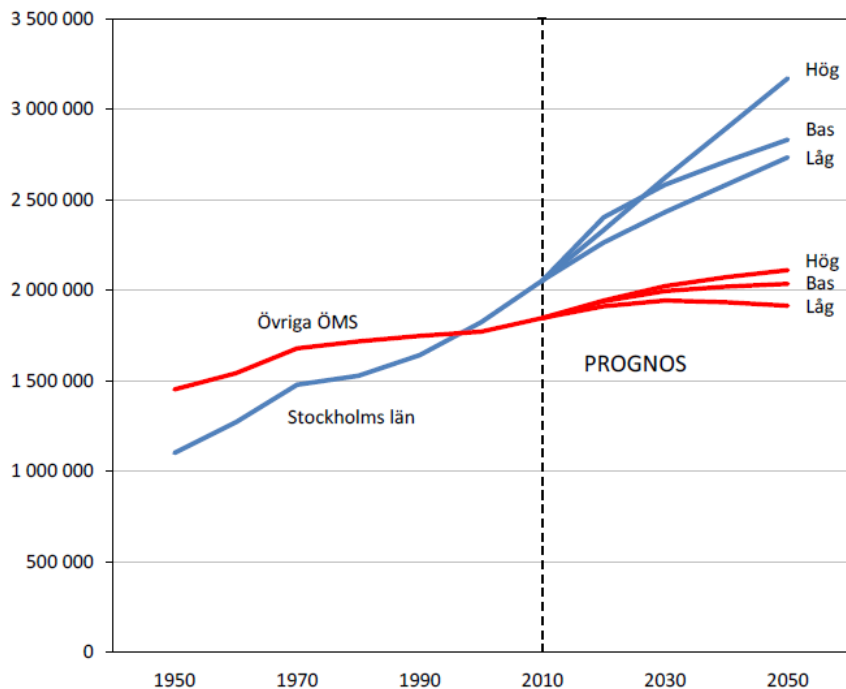
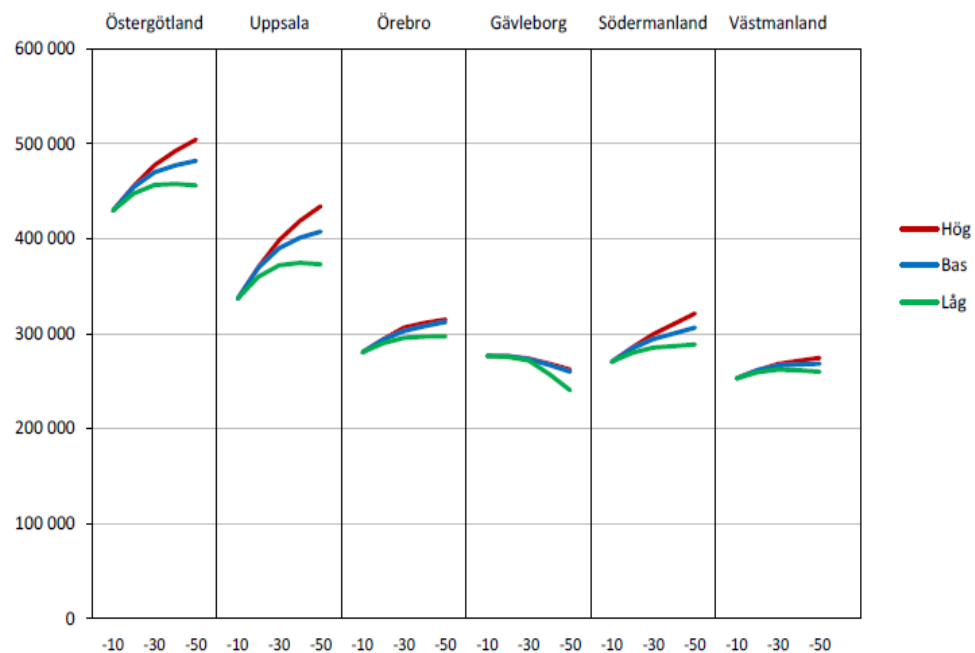


Diagram 4.2. Befolkningsutveckling i Östra Mellansverige utom Stockholm år 2010 till 2050 enligt tre alternativ



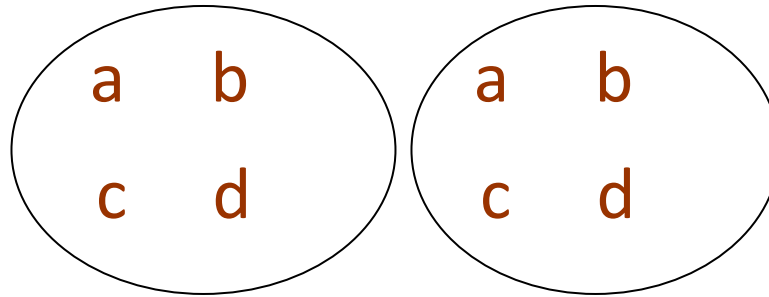


# Avgörande faktorer för framtida utveckling?

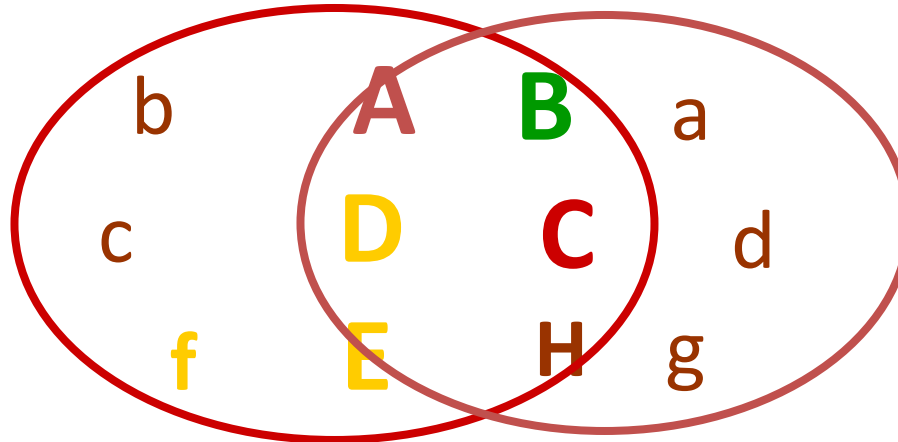
- Kunskap: oändlig resurs
- Transfereringskostnaderna: ändliga och oändliga komponenter. Allt mer "Glocal"
- Resurshushållning ett måste!  
Frågan är hur det kommer att ske. Strategiskt att ta steg i den riktningen?



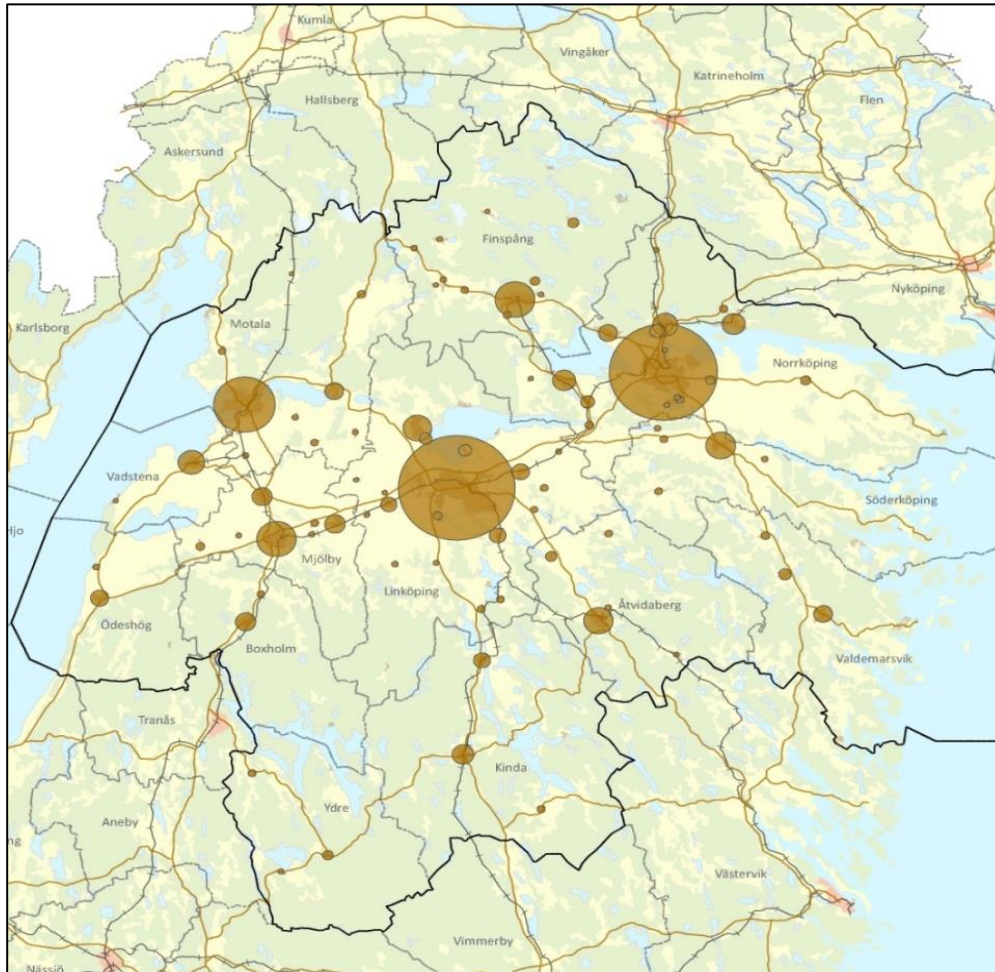
# Parallell konkurrens



# Ömsesidig komplementaritet



# Befolkningens geografiska fördelning



# Ortsbeskrivningar

● Ortsbeskrivning grupp A  
Mindre ort – funktion som stadsdel till Linköping eller Norrköping. *Ekängen, Ljunga, Slaka.*

● Ortsbeskrivning grupp B  
Stadsdelsliknande utpendlingsort, relativt stort invånarantal med underlag för viss service. *Ljungsbro/Berg, Åby/Jursla, Krokek/Strömsfors, Svärtinge, Sturefors.*

● Ortsbeskrivning grupp C  
Ort med relativt stark pendling till regioncentrum, stabil och relativt ung befolkning och relativt god servicenivå(?). *Mantorp, Borensberg, Linghem, Rimfors, Vikingstad.*

● Ortsbeskrivning grupp D  
Mindre utpendlingsort med stark bindning till regioncentrum, låg servicenivå och stabil eller svagt växande befolkning. *Kimstad, Grebo, Norsholm, Brokind.*

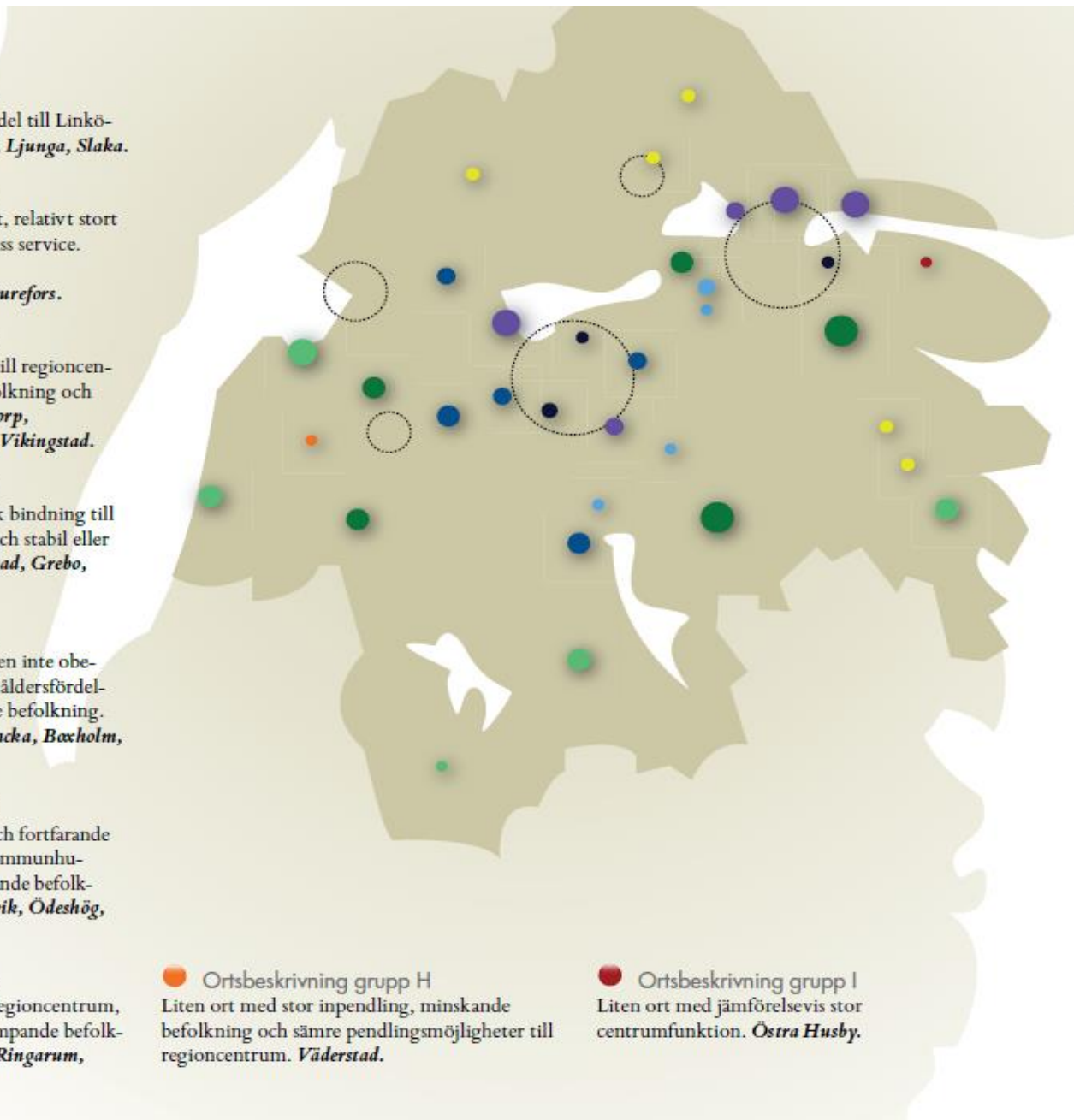
● Ortsbeskrivning grupp E  
Relativt självständiga orter med en inte obetydlig centrumfunktion, normal åldersfördelning, stabil eller svagt minskande befolkning. *Söderköping, Atvidaberg, Skärblacka, Boxholm, Skänninge.*

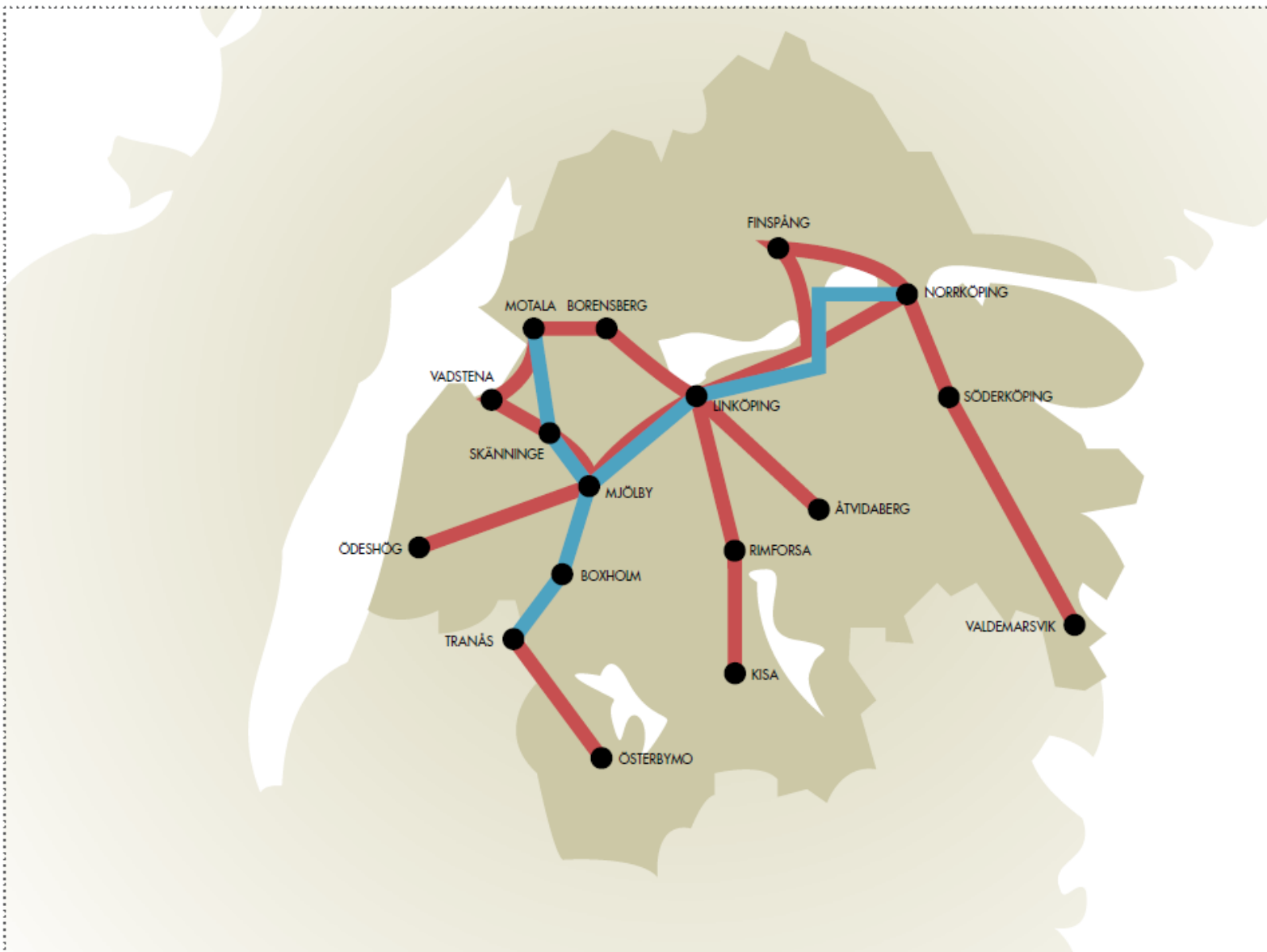
● Ortsbeskrivning grupp F  
Ort som varit "starkt" centrum och fortfarande har kvar en viss centralitet – är kommunhuvudort och har en stabil eller vikande befolkning. *Vadstena, Kisa, Valdemarsvik, Ödeshög, Österbymo.*

● Ortsbeskrivning grupp G  
Små orter med perifert läge till regioncentrum, kraftigt vikande service och krympande befolkning. *Gusum, Rejmyre, Lotorp, Ringarum, Tjällmo.*

● Ortsbeskrivning grupp H  
Liten ort med stor inpendling, minskande befolkning och sämre pendlingsmöjligheter till regioncentrum. *Väderstad.*

● Ortsbeskrivning grupp I  
Liten ort med jämförelsevis stor centrumfunktion. *Östra Husby.*





(8) Karta över kollektivtrafikens stomlinjenät. Pendeltåg blått. Expressbuss rött.



*Om man vägrar se bakåt  
och inte vågar se framåt,  
så måste man se upp!*

Tage Danielsson, östgöte



# Tack för oss!

Karin Elfström, Linköpings kommun

Mats Helander, Regionförbundet Östsam



**Linköping**  
Där idéer blir verklighet



Regionförbundet  
**ÖSTSAM**