

# Att möta demografiska förändringar, Stjørdal 28.2.2012



Närpesmodellen

Lilian Ivars

# Närpes stad

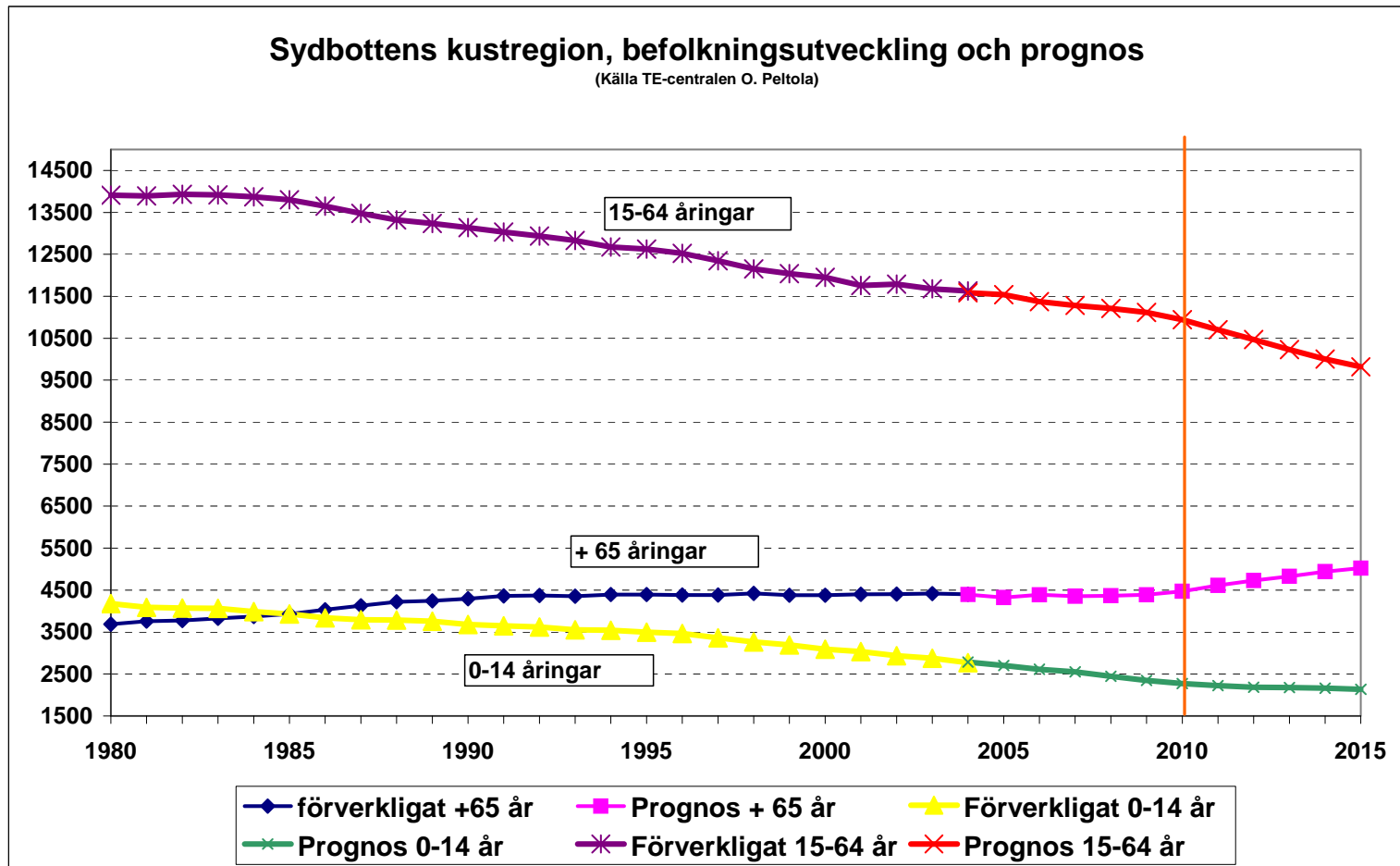
- Invånarantal 31.12.2011,  
9 411 personer
- Svenskspråkiga 87,62%
- Finskspråkiga 5,73%
- Andra språk 6,66 %



# Näringsstrukturen i Närpes

- Arbetsplatser totalt 4.416
- Jord- och skogsbruk 23,8 %
- Industri- och byggnadsverk. 23,9 %
- Service 50,0 %
- Odling i växthus ~ 84 ha  
tomater 53,9 ha, gurkor 18,4 ha
- Antal pälsdjursfarmare ~ 70
- Yrkesfiskare ~ 65
- Övriga småföretag 420

# Befolkningsutvecklingen



# INVANDRING I NÄRPES

- 1988-1992 Vietnamesiska kvotflyktingar
  - 1992-2002 Bosniska muslimer
  - 2002 Serbiska kroater
  - 2000-talet > arbetsinvandrare
  - Flyktingmottagningen för 23 år sedan blev startskottet till dagens situation
- > Ungefär 10 % av Närpes befolkning är av utländskt ursprung, idag!



# Varför behövs invandringen i Närpes?

- Att trygga tillgången på arbetskraft en utmaning för välfärdsservicen, kommunala tjänster och företagssektorn
- Växthussektorn genomgått stor förvandling från familjeföretag till stor industri i blockväxthus med åretrunt odling
- Metallindustrin behöver svetsare och metallarbetare
- Arbetslöshets% ca 2,7



# Arbetsgivaren i nyckelroll

- Företagarna har på eget initiativ rekryterat arbetskraft från utlandet.
- Gott ledarskap förutsätter mångsidig kompetens och upprätthåller goda arbetsvillkor
- Förmåga att skapa förståelse och goda relationer på arbetsplatsen oavsett hur många nationaliteter man har anställda



# Invandringen i Närpes

- Arbetsgivarnas insats i integrationsprocessen viktig
- Tar väl hand om sina anställda
- Hjälper till med att skaffa bostad
- Ordnar dagvård, kontaktar skola
- Ordnar med registreringspapper.....
- Fritidsaktiviteter .....





STRATEGIER FÖR EN HÅLLBAR  
ARBETSKRAFTSINVANDRING I SYDÖSTERBOTTEN

ESF-finansierat projekt under åren 2008-2011

Verksamhetsområde: Korsnäs, Närpes, Kaskö och  
Kristinestad

# PROJEKTINFO

Målsättningen med Shaisyd-projektet är att:

- Bidra med praktiska stödåtgärder för både arbetsgivare och arbetskraftsinvandrare
- att ordna utbildning och språkkurser åt arbetskraftsinvandrare
- att ge stöd och information i rekryterings- och uppehållstillståndsfrågor
- bistå vid olika arbetssituationer (språkcoaching)

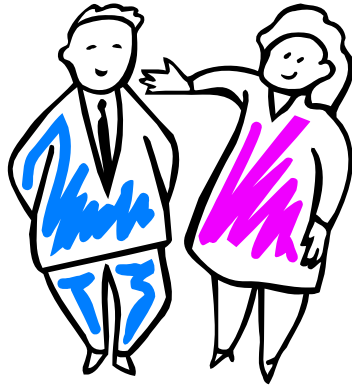
- Projektet Delaktig i Finland är ett av de största pågående projekten, som inrikesministeriet initierat, med målet att effektivisera invandrarnas integration, baserat på den nya integrationslagen som är en försökslag 1.9.2011.
- Målet med projektet är att genom olika försök utveckla en ny modell för integrationsutbildning. Modellen ska tas i bruk i hela landet efter försöket.
- Inom Kust-Österbottens samkommun för social- och primärhälsovård pågår projektet Delaktig i Finland/K5.
- K5 består av kommunerna Malax, Korsnäs, Närpes, Kaskö och Kristinestad



DELAKTIG I FINLAND

/K5

- Projektets syfte är att:
- Utveckla ett gemensamt integrationsprogram för K5-området kommuner enligt den nya lagen.
- Utveckla en virtuell inlärningsmiljö för distansstudier i svenska och samhällskunskap
- Målgrupper:
  - - arbetsinvandrare, som arbetar dagtid och behöver speciallösningar för att studera språk
- Medborgarinstitutens språklärare, som får ett nytt verktyg i sin undervisning.



# Welcome office, start våren 2012

- Är ett rådgivnings- och handlednings-center för invandrare och andra som har behov av mångsidig samhällsinformation
- Info under initialskedet/steg för steg i det nya landet
- Vilka myndigheter ansvarar för vad
- Språkkurser, yrkesutbildning eller kompletterande utbildning
- Info ges också till arbetsgivare

# Barn och unga

- Dagens; barn med invandrarbakgrund integreras i den normala dagvårdsverksamheten
- personal som tillhör den egna kulturgruppen, finns som stöd för barnen
- kontinuerlig utbildning av personal för att hantera den mångkulturella dagvården.



# Närpesmodellen

- Skolor; språkklasser under det första året därefter överförs eleverna i vanlig undervisning, stödundervisning, tolkhjälp vid behov
- 10:de läsåret för att höja grundskolbetygen
- Åbo Akademi, pedagogiska fakulteten i Vasa ansvarar för fortbildningen bl.a.
  - ”Vår mångkulturella skola”, ett fortbildningsprogram för lärare
- Invandrarlinjen vid Söff, Svenska Österbottens folkhögskola (för unga vuxna)